

Compadecei-vos de mim

Hino para o Tempo da Quaresma

BML 152

Manuel Amorim

Ferreira dos Santos

Estrofes [Coro]



1. Com - pa - de - cei - vos de mim: Se -
2. Re - co - nhe - ço_as mi - nhas cul - pas, Sin -
3. Bem co - nhe - ceis o meu ser, Des -
4. Des - vi - ai o vos - so ros - to Das
5. In - cli - no_a mi - nha ca - be - ça À
6. Dai - me_um no - vo co - ra - ção, For -
7. De bom gra - do, a - cei - tai Es -
8. Dai - me de no - vos_a - le - gri - a E

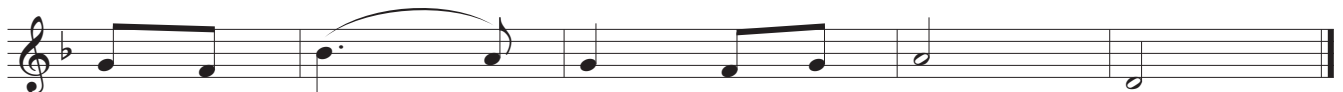


1. nhor, por vos - sa bon - da de, Per - do -
2. to mui - to_os meus pe - ca - dos: Foi con -
3. de que fui con - ce - bi - do E em
4. mi - nhas fal - tas, Se - nhor: La - vai -
5. vos - sa á - gua lu - zen - te: Se - rei
6. ta - le - cei - me_a von - ta - de: Rea - vi -
7. te co - ra - ção con - tri - to: Não me
8. a - bri a mi - nha bo - ca, Pa - ra en -



1. ai os meus pe - ca - dos!
2. tra Vós que pe - quei!
3. pe - ca - do nas - ci - do!
4. me dos meus pe - ca - dos!
5. pu - ro mais que_a ne - ve!
6. vai nos - sa pre - sen - ça!
7. des - pre - zeis, Se - nhor.
8. to - ar - vos lou - vo - res!

Refrão [Assembleia]



Mi - se - re - re, mi - se - re - re!